

INTEGRATIE

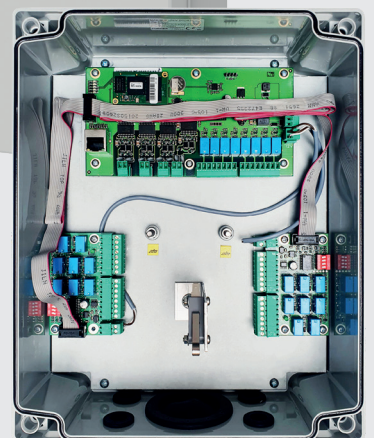
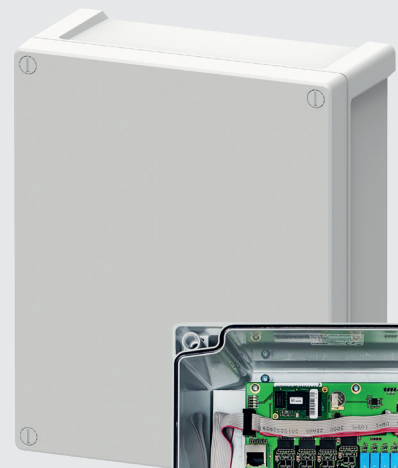


MAXIBUS UNIVERSAL

CONCENTRATOR VAN ALARMINFORMATIE

DE (+) PRODUCTEN

- **Alle alarminformatie** gecentraliseerd op één punt dankzij hun netwerkintegratie : SORHEA-producten en producten van derden
- **Configuratie en onderhoud** van externe sensoren (IR-barrières, schokkabels, enz.)
- **Veilige** gegevensoverdracht
- **Integratie met VMS,** supervisors, hypervisors



CENTRALISATIE

Alle SORHEA-oplossingen zijn compatibel met de MAXIBUS

- Centralisatie van alarminformatie op één punt
- Vier onafhankelijke communicatiepoorten (elke poort is compatibel met alle SORHEA-producten)

VERBONDEN IN NATIVE MODUS

- MAXIRIS
- SOLARIS
- APIRIS
- G-FENCE 2400
- G-FENCE 3000
- PIRAMID

VERBONDEN MET DE MI8

- COLIRIS
- BIRIS
- MINIRIS
- G-FENCE 600
- SILUR / SI-BOX
- CORAL
- TALPA
- MULTI-SYSTEEM DERDEN

MODULE MI8-INGANGEN



CENTRALISATIE VAN DE ALARMEN

MAXIBUS UNIVERSAL

INTEGRATIE MET VMS
SMART BRIDGE



BEDIENING VAN DE ALARMEN

SO-MAP

EN ANDERE SOFTWARE/VMS

CONFIGURATIE

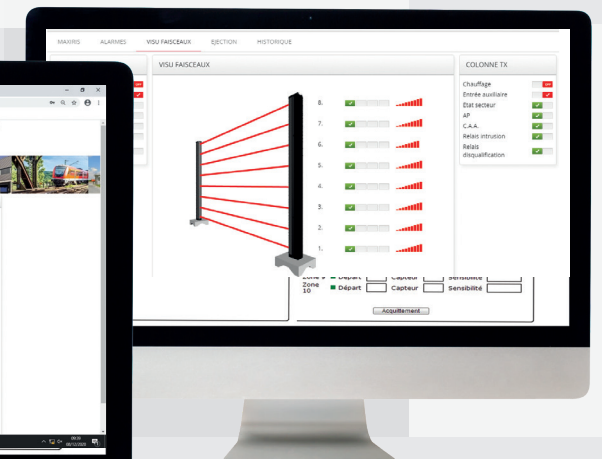
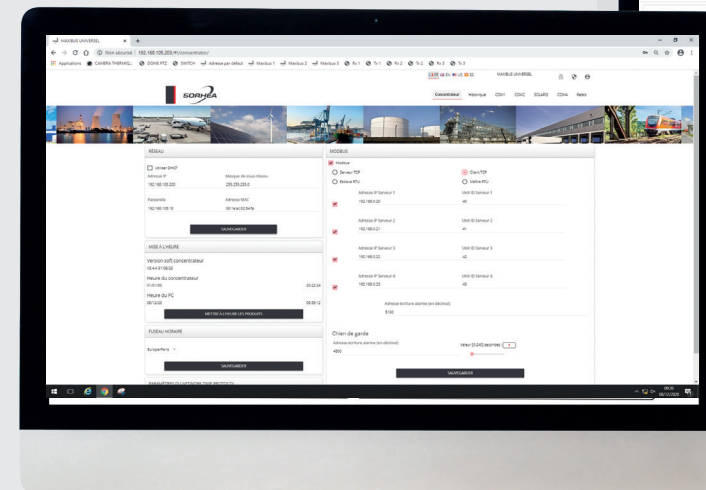
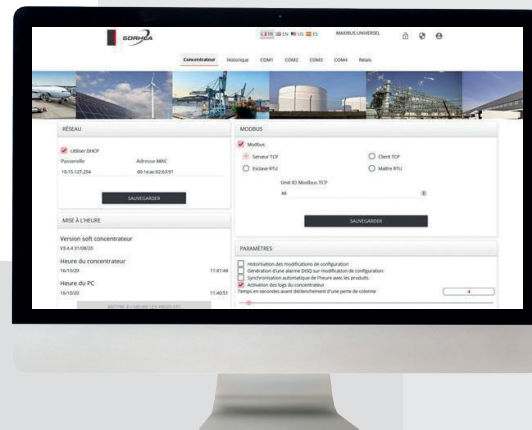
- Ingebouwde webserver
- Configuratie en onderhoud op afstand van de sensoren
- Real-time systeemstatus
- Geschiedenis met tijdstempel, met mogelijkheid van gegevensextractie
- Automatische update van de parameters:
 - DHCP-compatibel (automatisch ophalen van een IP-adres)
 - NTP-compatibel (automatische tijdstelling)

CENTRALISATIE

CONFIGURATIE

BEVEILIGDE OVERDRACHT

BEDIENING



BEVEILIGDE GEGEVENSOVERDRACHT

- Communicatie op beveiligde netwerken die immuun zijn voor externe aanvallen:
 - Communicatie mogelijk met 802.1X-netwerken
 - Mogelijkheid om authenticatiecertificaten te gebruiken
- Versleutelde communicatie op het IP-netwerk:
 - Configuratie en bediening mogelijk in HTTPS
- Beveiliging van Modbus-netwerkcommunicatie
 - Modbus-tunneling door TLS

BEDIENING

- Integratie met de VMS, supervisors, hypervisors:
 - API
 - MODBUS TCP / MODBUS RTU

TECHNISCHE SPECIFICATIES

	MAXIBUS UNIVERSAL
Voeding	12 Vdc
Aantal communicatiepoorten	2 tot 4
Alarmuitgangen	Van 8 tot 136 schakelcontacten, ModBus TCP, ModBus RTU, API
Afmeting van de behuizing (mm)	253 x 313 x 115
Bedrijfstemperatuur	Van 0° C tot + 55° C

	OPTIES
Uitbreidingskaart	Maximaal 16 kaarten van 8 relais
MI8: externe module met 8 ingangen	Bedraad of draadloos verbindingssysteem voor inbraakdetectoren met MAXIBUS
Smart Device ⁽¹⁾	Software-interface tussen MAXIBUS en VMS'en, supervisors, hypervisors
Elektromagnetisch compatibel	Voldoet aan Europese normen (CE-label)

1. Eén stuurprogramma per MAXIBUS Universal ongeacht het aantal gebruikte COM-poorten, één stuurprogramma per VMS-server