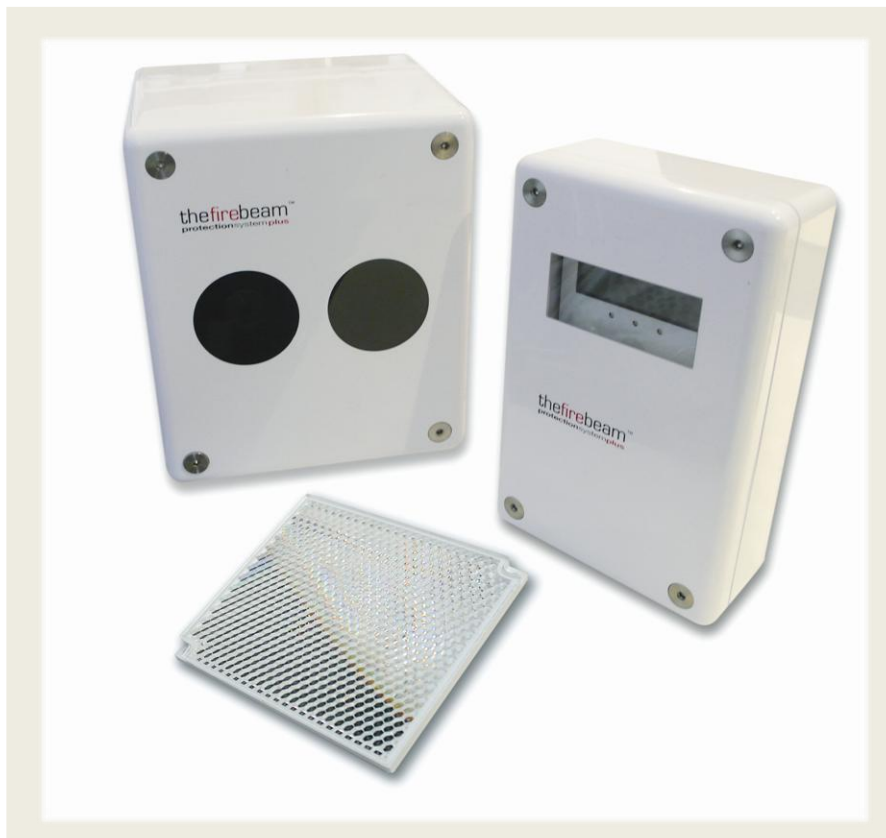


FBEAM

Détecteur beam

FireBeam

thefirebeam™



Le FireBeam est un détecteur de fumée linéaire pour de longues distances. Il consiste en une tête avec émetteur IR et récepteur, un panneau de contrôle séparé avec clavier et écran lcd et un réflecteur. Le faisceau IR émis (beam) est réfléchi vers le récepteur par le biais du réflecteur placé sur le mur en face. Si le signal reçu chute en dessous du seuil d'alarme d'incendie, le détecteur génère une alarme. La portée linéaire du FireBeam est déterminée par la taille du réflecteur (en largeur 15 m). La portée standard est de 40 m, mais kits optionnels pour surveiller jusqu'à 100m.

Alignement

Le système s'aligne automatiquement (5 min). D'abord, la puissance du signal et la sensibilité sont réglées pour une détection optimale. Ensuite les moteurs situés dans la tête réalisent l'auto-alignement. Un bâtiment bouge suite aux changements de température et à la continuité de la construction; ce détecteur compense ces effets en s'auto-alignant.

Encrassement

Dans des environnements sales, de la poussière va s'accumuler sur les lentilles de l'émetteur-récepteur et sur le réflecteur. Le beam effectue une compensation pour maintenir le niveau de sensibilité. La compensation d'encrassement lue sur le panneau de contrôle vous permet de prévoir un nettoyage. Sinon lorsque la compensation de saleté atteint ses limites, une alerte est donnée par le beam. Grâce au design plat, une raclette sur une allonge peut être utilisée.

Facile à employer

Le FireBeam utilise un panneau de commande placé à faible hauteur. Vous pouvez ainsi changer le mode du beam, l'aligner, consulter le degré d'encrassement, le nombre de défauts et d'alarmes et tout cela sans échelle. Le panneau connaît plusieurs langues dont le français et le néerlandais.

Large plage d'applications

Avec une sensibilité variant de 25% (plus) à 50% (moins sensible) d'obscurisation pour alarme et un retard adaptable pour défaut et alarme, le FireBeam gère un large éventail d'applications. L'appareil est IP65 en utilisant un montage et une fermeture appropriés.

Chaque beam peut fonctionner sur sa propre fréquence de lumière évitant ainsi les risques d'interférence.

Le beam a une très faible consommation (3,5 mA) et est connecté avec 4 fils à la centrale d'incendie. En utilisant des réflecteurs de plus grande taille, la portée du beam peut être prolongée de 40 m à 80 m et même 100 m.

Anti-condensation

Si les beams et réflecteurs sont installés dans des zones à risque de condensation, des précautions doivent être prises. Pour ces zones une version anti-fog du beam et des réflecteurs a été développée. Un nano-revêtement spécial empêche la formation de condensation sur ces réflecteurs et lentilles.

FireBeam



LA GAMME

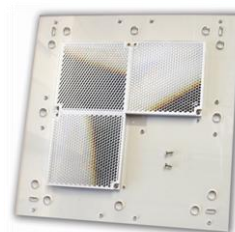
FBEAM

Le FBEAM est le modèle de base et il se compose d'une tête avec émetteur et récepteur, d'un panneau de commande pour montage à hauteur normale et d'un réflecteur. Ce produit surveille une distance comprise entre 5 et 40 m de longueur et 15 m de largeur.



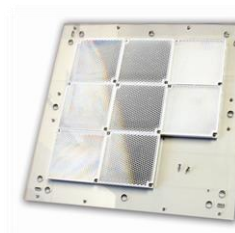
FBEAMKIT40-80

Ce kit pour une portée moyenne se compose de 3 réflecteurs montés sur une plaque. Fixez-y le réflecteur du FireBeam standard et la portée surveillée se situe dès lors entre 40 et 80 m.



FBEAMKIT80-100

Pour des longues portées entre 80 et 100 m, une grande plaque comprenant 9 réflecteurs doit se situer sur le mur d'en face. Huit réflecteurs sont montés sur la plaque du kit, le dernier vient du FireBeam standard.



FBEAM-BR

Ce support de montage universel pour la tête et les réflecteurs permet d'utiliser le FireBeam en diagonale et sur des murs qui ne sont pas parallèles.



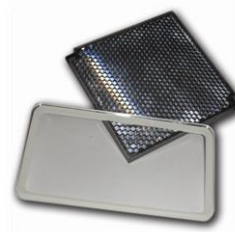
FBEAMAF

Ce sont les versions anti-condensation du produit de base et des kits d'extension pour une distance plus longue. Un revêtement spécial sur les réflecteurs et les lentilles prévient la formation de condensation.

FBEAMWINDOWAF est une fenêtre avec nano-revêtement qui peut être mise sur la tête du FireBeam le protégeant de la condensation. FBEAMREFAF est un réflecteur anti-condensation qui remplace le réflecteur ordinaire.

FBEAMKIT40-80AF

FBEAMKIT80-100AF



SPECIFICATIONS TECHNIQUES

Modèle et Référence	FBEAM
Principe	Détecteur de fumée infrarouge optique avec réflecteur longue distance
Alimentation	10,2 - 30 VDC
Consommation	3,5 mA @ 24 VDC (17 mA pendant l'alignement rapide)
Longueur d'onde	870 nm
Compensation max d'angle	-5° à + 5°
Zone surveillée	Largeur 15m Longueur: 5-40 m avec produit de base 40-80 m avec FBEAMKIT40-80 80-100 m avec FBEAMKIT80-100
Seuil d'alarme	35% ; réglable 25 à 50% d'obscurisation
Retardement d'alarme	10 s ; réglable 2-30 s
Indication d'alarme	Etat d'alarme sur l'écran, led rouge clignote sur la tête et le panneau, relais d'alarme
Défaut	90% de baisse du signal en 1 s Tension < 9VDC En mise en service, alignement automatique ou pré-alignement Beam arrêté
Retardement défaut	10 s ; réglable 2-60 s
Indication défaut	Etat de défaut sur l'écran, led jaune clignote sur la tête et le panneau, relais de défaut
Reset	Automatique ou manuel
Compensation d'encrassement	Automatiquement toutes les 4 heures
Alignement de compensation	Automatiquement toutes les 4 heures (réglable de 0 à 12 heures et possibilité d'arrêt)
Température de fonctionnement	-10 à +55 °C
Indice de protection	IP 65
Dimensions	Tête H 180 x L 155 x P 137 mm Panneau de contrôle H 185 x L 120 x P 62 mm Réflecteur H 100 x L 100 x P 9 mm FBEAMKIT40-80 H 293 x L 293 x P 5 mm FBEAMKIT80-100 H 394 x L 394 x P 5 mm
Poids	Tête 1,1 kg Panneau de contrôle 0,55 kg Réflecteur 0,06 kg FBEAMKIT40-80 0,8 kg FBEAMKIT80-100 1,8 kg
Certificat de conformité CPD	0786-CPD-20241
Certificat VdS	G206056