

MOTOROLA SOLUTIONS COVID-19 LA REPONSE TECHNOLOGIQUE

La technologie au service de la santé et de
la sécurité du personnel et des clients



MOTOROLA SOLUTIONS



AVIGILON™



COVID-19 LES REPNSES TECHNOLOGIQUES

MOTOROLA SOLUTIONS
COVID-19 TECHNOLOGY



PREVENTION

Tirer parti de l'IA sur les caméras de sécurité vidéo pour limiter les taux d'occupation, identifier si les gens portent des masques faciaux et respecter les directives de distanciation sociale.

Prévention des risques de contact.



PROTECTION

Utiliser des caméras portées sur les travailleurs des services essentiels pour dissuader l'agression du public contre les travailleurs de première ligne et les premiers intervenants.

Protéger la sécurité des travailleurs.



REPONSE

Détection d'une température cutanée élevée sur le lieu de travail à l'aide de caméras thermiques de sécurité.

Répondre pour freiner la propagation.

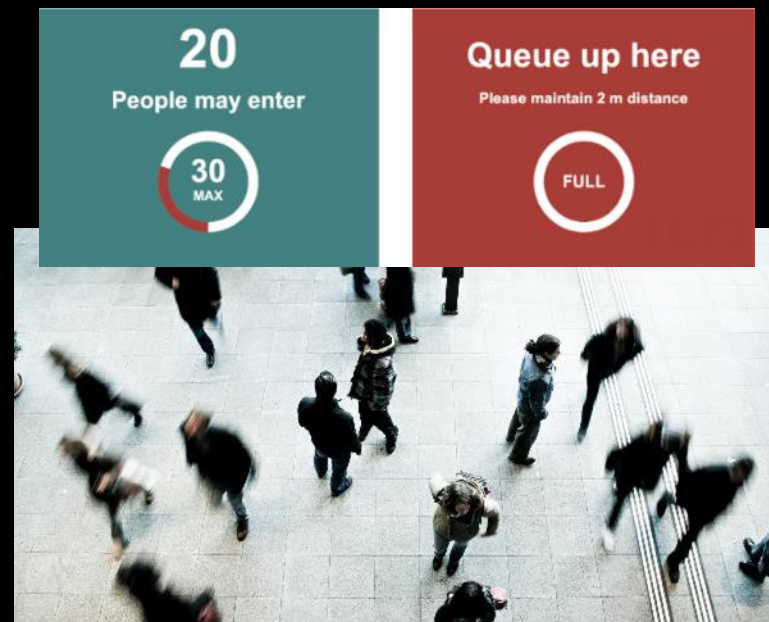


COVID-19 LES REPONSES TECHNOLOGIQUES

TECHNOLOGIE DE COMPTAGE D'OCCUPATION

Disponible Juin/Juillet 2020 avec ACC™ 7.6.4 connecté sur Avigilon Cloud Services (ACS)

- Analyses vidéo intégrées dans H4A et H5A ou des caméras tierces connectées à un serveur AI Appliance Avigilon.
- L'AI détecte lorsqu'une personne franchit un point d'entrée / sortie.
- Affiche le nombre de personnes dans un bâtiment sur un tableau de bord pour indiquer si la limite d'occupation a atteint ou non, informant aussi des mesures de contrôle autour de l'entrée.
- Le tableau de bord peut être affiché sur n'importe quel appareil pouvant afficher une page Web. (PC, Tablette, Smartphone, ...)
- Une connexion (internet) Avigilon Cloud Service est requise pour voir les tableaux de bord à partir d'un navigateur Web





COVID-19 LES REPNSES TECHNOLOGIQUES

TECHNOLOGIE DE COMPTAGE D'OCCUPATION

Résultats

- Supprimer les frais de personnel nécessaires pour compter manuellement les personnes et les avis aléatoires sur les taux d'occupation.
- Comprendre les points chauds et les points d'entrée ou de sortie à fort trafic qui nécessitent des mesures correctives pour gérer les taux d'occupation.
- Le comptage d'occupation prend en charge les directives de distanciation sociale en limitant le nombre de personnes dans un établissement, réduisant ainsi les interactions entre elles.





COVID-19 LES REPONSES TECHNOLOGIQUES

Technologie de détection de masque

Disponible Juin/Juillet 2020 avec ACC™ 7.6.4 connecté sur Avigilon Cloud Services (ACS)

- Analyses vidéo basées sur les contours sur les caméras H4A et H5A.
- L'IA détecte si une personne ne porte pas de masque facial.
- Alertes automatisées dans ACC, Radio Alert, ACC Mobile 3.
- Générer des rapports pour déterminer les niveaux de conformité dans toute la structure (par exemple, département, heure de la journée, etc.).
- La technologie **Avigilon Appearance Search™** peut vous aider à déterminer rapidement tous les autres endroits dans lesquels les contrevenants aux règles relatives aux masques faciaux ont pu se rendre dans votre établissement, en fonction des attributs physiques.





COVID-19 LES REPNSES TECHNOLOGIQUES

Technologie de détection de masque *Résultats*

- Empêcher les transmissions par gouttelettes entre les employés et les clients par le contrôle du port de masque.
- L'IA automatise la surveillance et la détection des violations dans la zone complète et pas seulement à un point d'entrée.
- Les notifications vous avertissent de manière **proactive** des pratiques dangereuses.
- Comprendre les niveaux de conformité pour déterminer si des mesures correctives ou une formation complémentaire sont nécessaires.





COVID-19 LES REPONSES TECHNOLOGIQUES

Technologie de distanciation sociale

Disponible août 2020 avec ACC™ 7.8 connecté sur Avigilon Cloud Services (ACS)

- Analyses vidéo intégrées aux caméras H5A.
- L'IA détermine la proximité d'une personne avec une autre personne.
- Aucune alerte, alarme ou notification au centre de l'attention (GDPR).
- Générer des rapports indiquant où et quand les violations de la distance sociale se produisent.





COVID-19 LES REPONSES TECHNOLOGIQUES

Technologie de distanciation sociale

Résultats

- Des preuves visuelles et des modèles statistiques indiquant où et quand les protocoles de distanciation sociale sont violés.
- Comprendre la fréquence, les points chauds et les zones à fort trafic pour savoir où les installations nécessitent une attention supplémentaire.
- Améliorer la capacité des employés, des clients à respecter les directives de distanciation sociale.
- Comprendre les niveaux de conformité pour déterminer si des mesures correctives ou une formation complémentaire sont nécessaires





COVID-19 LES REPONSES TECHNOLOGIQUES

Technologie de traçage de contact *Résultat*

- Déterminez rapidement les surfaces d'entrée contaminées (p. Ex. Poignées de porte).
- Retracer la chaîne d'événements à partir du point de contamination initial.
- Empêcher toute contamination supplémentaire dans l'installation et parmi les travailleurs.
- Répondre avec des mesures d'hygiène et de sécurité ciblées:
 - Mettre en quarantaine l'employé infecté.
 - Rassemblez les employés potentiellement exposés pour les tests.
 - Augmenter la désinfection des zones potentiellement contaminées.





COVID-19 LES REPNSES TECHNOLOGIQUES

TECHNOLOGIE DE DETECTION DE FIEVRE

- Les caméras thermiques de sécurité peuvent fournir un dépistage à haut débit pour les personnes ayant des températures cutanées élevées en tant que premier point de dépistage.
- Les caméras seront couplées à un dispositif de source de température uniforme « Black body » réglé à une température de référence de 37 ° C, pour lire la signature thermique de la température de la peau d'une personne *
- Destiné à être un complément aux dispositifs de qualité médicale et aux avis professionnels!



**Les spécifications sont sujettes à changement.*

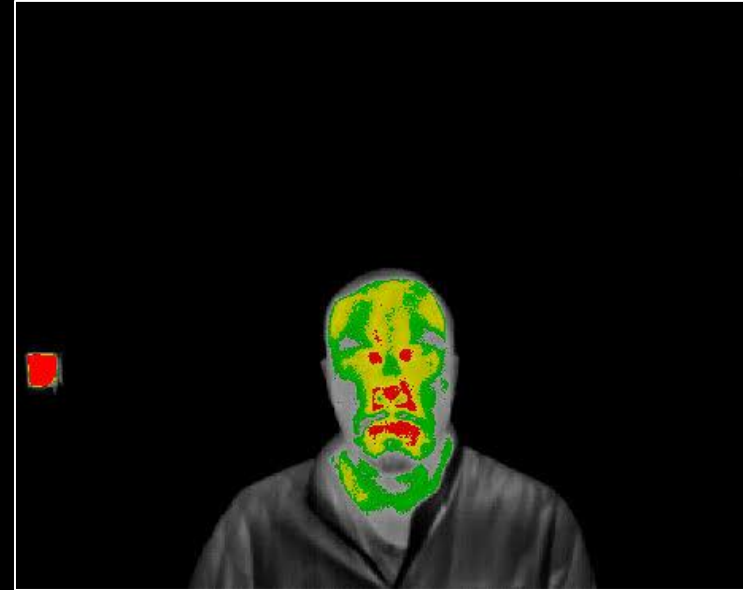


COVID-19 LES REPNSES TECHNOLOGIQUES

TECHNOLOGIE DE DETECTION DE FIEVRE

Résultats

- Détection à la volée et à haut débit du risque de fièvre à utiliser en complément au actes sanitaires du personnel infirmier.
- Alerte à la présence d'une personne avec une température cutanée élevée.
- Le filtrage aux points de contrôle d'accès peut être utilisé pour permettre à l'équipe de sécurité sanitaire d'effectuer un filtrage supplémentaire si la température d'une personne ne se situe pas dans une plage prescrite





COVID-19 LES REPNSES TECHNOLOGIQUES

CAMÉRAS PORTÉES SUR LE PERSONNEL DE PREMIÈRE LIGNE

Disponible maintenant aux États-Unis et dans les pays de l'UE

- Les entreprises peuvent fournir les mesures de sûreté et de sécurité nécessaires à leurs travailleurs de première ligne.
- La présence d'un appareil d'enregistrement encourage un effet positif sur le comportement des citoyens, décourage l'agression et désamorce souvent les situations.
- Les caméras peuvent se connecter à **Avigilon Control Center™**, invitant le personnel de sécurité à des incidents avec un flux vidéo en direct, permettant une connaissance de la situation en temps réel.





CONFIGURATION REQUISE

Toutes les solutions vidéo nécessitent au minimum Avigilon Control Center 7

COVID-19 RESPONSE TECHNOLOGIQUE	ACC VERSION	CAMERAS COMPATIBLES	MATERIELS COMPATIBLES	PRIX
TECHNOLOGIE DE DÉTECTION DE MASQUE FACIAL	ACC 7.6.4	H5A, H4A	APPLIANCE Pro ou NVR4 (avec GPU)	Inclus dans la licence ACC
TECHNOLOGIE DE COMPTAGE D'OCCUPATION	ACC 7.6.4 + Connexion ACS	H4A, H5A, or caméras tierce avec AI Appliance	Tout	Il n'est pas inclus dans la licence ACC
TECHNOLOGIE DE DISTANCE SOCIALE	ACC 7.8 + Connexion ACS	H5A	Tout	Inclus dans la licence ACC
TECHNOLOGIE DE DETECTION DE FIEVRE	ACC 7.8.x	H4 Thermal Camera*	Tout	À venir bientôt