



# RAS | AIS



## ACCESSOIRES

20/11/2024

## BOUTONS POUSSOIRS CONVENTIONNELS



Bouton poussoir incendie rouge EN54-11. • Agréé BOSEC avec les centrales incendie HRZx et VSNx-2Plus • Vitre plexi incassable. • Contact NO avec une résistance série de 470 Ohms • Pour raccordement sur centrales incendie conventionnelles FP10x-PA, XFC, VSNx 2Plus et HRZx.

MCP1A-R470FF-01



Bouton poussoir incendie rouge EN54-11. Vitre plexi incassable. Contact NO avec une résistance série de 470 ohm pour raccordement sur centrales incendie conventionnelles FP 10x-PA, XFC et HRZx. Boîtier apparent rouge inclus.

MCP1A-R470FF-01-SR



Bouton poussoir vert avec boîtier de montage en surface inclus. Fenêtre en plexi incassable. Contact NO ou NG.

MCP3A-G000SF-K13-13



Bouton-poussoir blanc. Vitre plexi incassable. Contact NO ou NF. Le label Hold-up doit être commandé séparément si nécessaire.

MCP3A-W000FF-23



Bouton-poussoir vert, double contact NO/NF, apparent. Intrinsèquement sécurisé. A utiliser avec une barrière Zener MTL 5061.

MCP4A-G000SG-K13-IS



Bouton-poussoir vert avec symbole 'EXIT'. Vitre plexi incassable. Double contact inverseur.

MCP4A-G000FF-13



Bouton-poussoir vert sans indication de fonction. Vitre plexi incassable. Double contact inverseur.

MCP4A-G000FF-11



Bouton-poussoir bleu sans indication de fonction. Vitre plexi incassable. Double contact inverseur.

MCP4A-B000FF-11



Bouton-poussoir incendie rouge EN54-11. BOSEC avec les centrales incendie HRZx. Complètement étanche IP67. Boîtier apparent comprenant 3 entrées de câble inclus. Vitre plexi incassable. Contact NO avec une résistance en série de 470 Ohm pour raccordement sur des centrales conventionnelles.

WCP1A-R470SF-01



B-9057-FD-892



Bouton-poussoir incendie rouge EN54-11 intrinsèquement sécurisé Exia IIC T4 zone 0, 1 & 2. Complètement étanche IP67. Boîtier apparent comprenant 3 entrées de câble inclus. Vitre plexi incassable. Contact NO avec une résistance en série de 470 Ohm pour raccordement sur des centrales conventionnelles. Fonctionne avec isolateur MTL5061. Agréé ATEX Sira 06ATEX2131X.

WCP1A-R470SF-01-IS



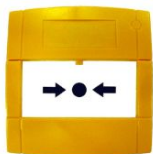
Bouton-poussoir étanche jaune conforme EN54-11, IP67, contact NO avec résistance 470 Ohm. Boîtier apparent avec 3 entrées de câble.

WCP1A-Y470SF-11



Bouton-poussoir incendie rouge EN54-11. BOSEC avec les centraux incendies HRZx. Complètement étanche IP67. Boîtier apparent avec 3 entrées de câble inclus. Vitre plexi incassable. Contact NO ou NF.

WCP3A-R000SF-01



Bouton-poussoir jaune sans indication de fonction. Complètement étanche IP67. Boîtier apparent avec 3 entrées de câble inclus. Vitre plexi incassable. Contact NO ou NF.

WCP3A-Y000SF-11



Bouton-poussoir rouge avec indication de fonction "Maison en feu". Complètement étanche IP67. Boîtier apparent avec 3 entrées de câble inclus. Vitre plexi incassable. Double contact inverseur.

WCP4A-R000SF-01



Bouton-poussoir jaune sans indication de fonction. Complètement étanche IP67. Boîtier apparent avec 3 entrées de câble inclus. Vitre plexi incassable. 2 X Contact NO ou NF.

WCP4A-Y000SF-11



Bouton-poussoir vert avec symbole 'EXIT' Complètement étanche IP67. Boîtier apparent avec 3 entrées de câble inclus. Vitre plexi incassable. Double contact inverseur.

WCP4A-G000SF-13



Convertisseur DC de 8-28 VDC, 15-28 VDC, 18-28 VDC ou 22-28 VDC vers 4,5-5,5 VDC, 9-12 VDC, 12-15 VDC ou 15-19 VDC à sélectionner via jumper, max 1A en sortie. Réglage d'usine 24VDC en 12 VDC, convient par exemple pour convertir 24VDC d'une centrale incendie en 12VDC pour un transmetteur téléphonique.

DCDC10

## SIRENES/FLASHS CONVENTIONNELS



Sirène incendie • Agréée BOSEC et EN54-12 avec les centrales incendies HRZx, VSNx-2Plus et DXCx-M • Multitonalités • Rouge • 9-33VDC

CWSO-RR-S1



FD 9057



Sirène rouge avec socle bas, 32 tonalités, conforme EN54-3, 107dB, 9-29VDC, 31 mA, IP21C, D100mm x H77mm, 233g, connexion First Fix.

CWSO-RR-S2



Sirène incendie avec flash, multitonalités, rouge, 9-33VDC, EN54

CWSS-RW-S5



Sirène rouge avec flash led rouge classe ouverte pour montage au mur ou au plafond, socle profond, 32 tonalités conforme EN54-3, 107dB, 12-29VDC, 22 mA, IP65, EN54-23, couverture flash W-2,4-x, C-3-x, fréquence 0,5 Hz, D100mm x H122mm, 293 g, connexion First Fix.

CWSS-RR-W4



Sirène rouge avec flash led rouge classe ouverte pour montage au mur ou au plafond, socle bas, 32 tonalités, conforme EN54-3, 107dB, 24-29VDC, 22 mA, IP21C, EN54-23, couverture flash O-Wall-2,4-x et O-Ceiling-3-x, fréquence 0,5 Hz, D100mm x H98mm, 271g, connexion First Fix.

CWSS-RR-S4



SIRENE INCENDIE AVEC FLASH • Agréé BOSEC avec les centrales incendies HRZx, VSNx-2Plus et DXCx-M • MULTITONS • ROUGE • 9-33VDC

CWSS-RR-S5



FD 9057



Sirène rouge avec flash led rouge pour montage au mur ou au plafond, socle bas, 32 tonalités, conforme à EN54-3, 107dB, 12-29VDC, 49 mA, IP21C, EN54-23, couverture flash W-2,4-6,0, C-3-8,9 et C-6-8,2, fréquence 0,5 Hz, D100mm x H98mm, 283 g, connexion First Fix.

CWSS-RR-S6



Sirène rouge avec socle profond, 32 tonalités, conforme EN54-3, 103dB, 12-29VDC, 31 mA, IP65, D100mm x H102mm, 235 g, connexion First Fix.

CWSO-RR-W2



Sirène rouge avec flash led rouge pour montage au mur ou au plafond, socle profond, 32 tonalités conforme EN54-3, 103dB, 12-29VDC, 49 mA, IP65, EN54-23, couverture flash W-2,4-6,0, C-3-8,9 et C-6-8,2, fréquence 0,5 Hz, D100mm x H122mm, 293 g, connexion First Fix.

CWSS-RR-W6



Flash led rouge pour montage sur plafond ou mur, socle rouge profond IP65, 32 tonalités conforme à EN54-3, 107dB, 12-29VDC, 49 mA, EN54-23, couverture flash W-2,4-6,3, C-3-9,3 ou C-6-8,5 fréquence 0,5 Hz; D100mm x H122mm, 293 g, connexion standard.

CWST-RR-W5



Flash avec led rouge pour montage au mur ou au plafond sur socle bas • Agréé BOSEC avec les centrales incendies HRZx, VSNx-2Plus et DXC • 12-29VDC 26 mA • IP21C • EN54-23 • couverture flash W-2,4-6,0, C-3-8,9 et C-6-8,2, fréquence 0,5 Hz • D100mm x H72mm • 195 g • connexion standard.

CWST-RR-S5



FD 9057



Base profonde rouge avec caoutchouc étanche pour sirènes et flashes de la série CWSxx, IP65, 5 pièces.

CWR



Base profonde blanc avec caoutchouc étanche pour sirènes et flashes de la série CWSxx, IP65, 5 pièces.

CWW

## ACCESSOIRES



Boîtier apparent PVC rouge.

SR



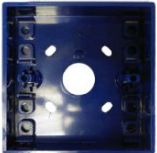
Boîtier apparent PVC jaune.

SY



Boîtier apparent PVC vert.

SG



Boîtier apparent PVC bleu.

SB



Boîtier apparent PVC blanc.

SW



Boîtier apparent PVC orange.

SA



Boîtier apparent PVC rouge, 1 borne, pour boutons d'alarme incendie (série MI-MCP-FLEX ou série 3000)

SR1T



Boîtier apparent PVC rouge, 3 bornes, séries 3000

SR3T



Couvercle plexi transparent pour série MCP.

PS200



50 colsons de scellage pour couvercle plexi PS200 série MCP.

P056



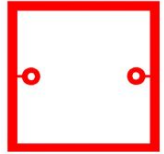
10 clés pour boutons poussoirs séries MCP & World.

SC070



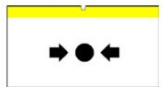
Connecteur avec 4 entrées pour boutons poussoirs série MCP. Emballage de 20 pièces

SC071



Entretoise 10mm rouge. Emballage de 10 pièces

M141



Plexi incassable pour remplacer l'original. Pour série MCP.

PS210



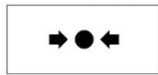
Boîtier d'encastrement (en métal), dimensions H69mm x L 69mm x P25mm.

MSB1



Entrée câble pour bouton-poussoir étanche. Sachet de 20 pièces

CG1



Vitre de rechange conforme à EN54-11. Emballage de 50 vitres

KG1

## INTERRUPTEURS A CLES



Commutateur à clé rouge à 2 positions, indication de fonction incendie. Clé amovible dans les 2 positions. Boîtier apparent inclus.

K20SRS-01



Commutateur à clé vert à 2 positions, sans indication de fonction. Clé amovible dans les deux positions. Boîtier apparent inclus.

K20SGS-11



Commutateur à clé jaune à 2 positions, indication de fonction incendie. Clé amovible dans les 2 positions. Boîtier apparent inclus.

K20SYS-01



Commutateur à clé rouge à 2 positions, indication de fonction incendie. Clé uniquement amovible dans la position 0. Boîtier apparent inclus.

K21SRS-01



Commutateur à clé jaune à 2 positions, indication de fonction incendie. Clé uniquement amovible dans la position 0. Boîtier apparent inclus.

K21SYS-01



Commutateur à clé blanche à 2 positions, indication de fonction incendie. Clé uniquement amovible dans la position 0. Boîtier apparent inclus.

K21SWS-11



Commutateur à clé rouge à 3 positions, indication de fonction incendie. Clé amovible dans les 3 positions. Boîtier apparent inclus.

K30SRS-01





• Commutateur à clé double pôle rouge à 3 positions • Indication Open/Close/Extract • Clé amovible dans les 3 positions • Boîtier apparent inclus

K30DRS-11



Bouton à impulsion rouge. Double contact inverseur. Raccordement à fil. Sans indication de fonction. Boîtier apparent inclus.

WR9302



Bouton ON/OFF jaune. Double contact inverseur. Raccordement à fil. Indication de fonction symbole d'incendie. Boîtier apparent inclus.

WY9304



Bouton à impulsion bleu. Double contact inverseur. Raccordement à souder. Indication de fonction REPORT D'EXTINCTION. Boîtier apparent inclus.

WB9301



Clé supplémentaire pour interrupteurs à clé à 2 positions K20xx et K21xx, emballage de six pièces.

C787



Clé supplémentaire pour interrupteurs à clé à 3 positions K30xx, emballage de six pièces

C788

## SIRENES/FLASHS CONVENTIONNELS



Sirène Roshni, rouge, 32 tonalités, 102dB, 9-28VDC, 16mA, IP65, D93mm x H93mm, base profonde incluse.

MWS/R/DB/3



Sirène Roshni, rouge, 32 tonalités, 102dB, 9-28VDC, 16mA, IP54, D93mm x H63mm, base basse incluse.

MWS/R/SB/3



Sirène Roshni, rouge, 32 tonalités, 102dB, 110-230VAC, 35mA, IP65, D93mm x H93mm, base profonde incluse.

MWS/R/DB/3/M



Sirène Roshni, blanche, 32 tonalités, 102dB, 9-28VDC, 16mA, IP65, D93mm x H93mm, base profonde incluse.

MWS/W/DB/3



Sirène Roshni, blanche, 32 tonalités, 102dB, 9-28VDC, 16mA, IP54, D93mm x H63mm, base basse incluse.

MWS/W/SB/3



Flash led Solista LX pour montage au mur, lumière rouge, base profonde rouge, 9-60VDC, 10-25mA, IP65, conforme EN54-23, couverture flash W-2,4-7,5, fréquence 0,5 ou 1 Hz, dimensions D93mm x H65mm.

SOLLXW-RF-R-D



Flash led Solista LX pour montage au mur, lumière rouge, base basse rouge, 9-60VDC, 10-25mA, IP65, conforme EN54-23, couverture flash W-2,4-7,5, fréquence 0,5 ou 1 Hz, dimensions D93mm x H38mm.

SOLLXW-RF-R-S



Flash led Solista LX pour montage mural, lumière blanche, base basse rouge, 9-60VDC, 10-25mA, IP65, conforme EN54-23, couverture flash C-3-7,5, fréquence 0,5 ou 1 Hz, dimensions D93mm x H38mm.

SOLLXW-WF-R-S



Flash led Solista LX pour montage au mur, lumière rouge, base profonde blanche, 9-60VDC, 10-25mA, IP65, conforme EN54-23, couverture flash C-3-7,5, fréquence 0,5 ou 1 Hz, dimensions D93mm x H65mm.

SOLLXC-RF-W-D



Flash led Solista LX pour montage au plafond, lumière rouge, base basse blanche, 9-60VDC, 10-25mA, IP33C, conforme EN54-23, couverture flash C-3-7,5, fréquence 0,5 ou 1 Hz, dimensions D93mm x H37mm.

SOLLXC-RF-W-S



Sirène Roshni rouge avec flash led rouge pour montage mural, 32 tonalités, 102dB, 18-28VDC, 22-37 mA, IP65, conforme EN54-3 et EN54-23, couverture flash W-2,4-7,5, fréquence 0,5 ou 1 Hz, L95mm x H135mm x P95mm.

ROLPLX-R-RF



Sirène Solista avec flash led, lentille rouge 0,5Cd 1Hz, 32 tonalités, 102dB, 9-28VDC, 21mA, IP65, D93mm x H108mm, base profonde rouge incluse.

ROLPSB/RL/R/D



Sirène Askari, rouge, 32 tonalités, 97dB, 9-28VDC, 18mA, IP54, L86mm x L86mm x H42mm, boîtier apparent inclus.

MFSC/R/3/BB



Sirène Symphoni, rouge, 32 tonalités, 114dB, 9-28VDC, 240mA, IP42, D108mm x H96mm.

MHOS/R



Sirène Flashni avec flash Xénon, lentille rouge, 0,7j, 1Hz, 2 tonalités, 90dB, 18-30VDC 68mA, IP65, D93mm x H121mm, base profonde rouge incluse.

MCSB/RL/R/DB/24



Flashni sirène et flash xénon, lentille rouge ou blanche, 0,7j 1Hz, 2 tonalités, 90dB, 18-30VDC 68mA, IP65, D93mm x H121mm, base profonde blanche incluse.

MCSB/RL/W/DB/24



Flash Xénon Solex, Lentille rouge, Base profonde rouge, IP65, 2,5Cd, 10-60VDC 35mA, D93mm x H94mm.

SO/R/DR/03C



Flash Xénon Solex, Lentille rouge, Base profonde rouge, IP65, 10Cd, 10-60VDC 80mA, D93mm x H94mm.

SO/R/DR/10C



Flash Xénon Solex, Lentille rouge, Base basse rouge, IP54, 10Cd, 10-60VDC 80mA, D93mm x H64mm.

SO/R/SR/10C



Flash Xénon Solex, Lentille ambre, Base profonde blanche, IP65, 10Cd, 10-60VDC 80mA, D93mm x H94mm.

SO/A/DW/10C



Flash Xénon Solex, Lentille bleue, Base profonde blanche, IP65, 10Cd, 10-60VDC 80mA, D93mm x H94mm.

SO/B/DW/10C



Sirène Asserta avec flash xénon, boîtier et lentille rouges, 42 tonalités, 120dB, 18-30VDC, consommation 650mA, IP66. Dimensions: L168mm x H212mm x P155mm.

AS/SFL/024/R/120

## ACCESSOIRES



Barrière pour sirène intrinsèquement sécurisée DB5B024NR.

MTL5025

## RETENEURS DE PORTES



Electro-aimant 24VDC, 50kg, 45mA, avec bouton de déblocage, dans un boîtier avec connecteur et diode, HxLxP 106x70x45mm.

CSA13050



Electro-aimant 24VDC, 50kg, 45mA, avec diode, sans bouton de déblocage, HxLxP 65x65x36mm.

CSA1330



Electro-aimant 24VDC, 100kg, avec diode, 100 mA, sans bouton de déblocage, HxLxP 65x65x40,5mm.

CSA1340



Electro-aimant 24VDC, 100kg, 100 mA, avec bouton de déblocage, connexion sur bornes.

CSA1345



Electro-aimant 24VDC, 50kg, 45 mA, avec bouton de déblocage, plaque de fixation pivotante fournie, HxLxP 95x95x50mm.

CSA1350



Plaque d'accrochage pivotante pour aimants de porte CSA 50kg, ø 55mm x H 48mm.

CSA1351



Plaque de fixation fixe pour aimants de porte CSA 50kg, ø 55mm x H 22mm.

CSA1353



Electro-aimant 24VDC, 100kg, 100 mA, avec bouton de déblocage, HxLxP 95x95x60mm.

CSA1360



Plaque d'accrochage pivotante pour aimants de porte CSA 100kg, ø 60mm x H 48mm.

CSA1361



Electro-aimant pour montage au sol, 24VDC, 50kg, 45mA, avec bouton de déblocage, HxLxP 100x109x92mm.

CSA1369



Electro-aimant avec support mural de 15 cm, 24VDC, avec diode, 50 kg, 45mA, avec bouton de déblocage, HxLxP 120x120x180-210mm.

CSA1370/15



Electro-aimant avec support mural de 30 cm, 24VDC, avec diode, 50 kg, 45mA, avec bouton de déblocage, HxLxP 120x120x330-360mm.

CSA1370/30



Electro-aimant avec support mural de 15 cm, 24VDC, avec diode, 100 kg, 100mA, avec bouton de déblocage, HxLxP 120x120x185-215mm.

CSA1380/15



Electro-aimant avec support mural de 30 cm, 24VDC, avec diode, 100 kg, 100mA, avec bouton de déblocage, HxLxP 120x120x335-365mm.

CSA1380/30

## DETECTION SPECIALE

### MATERIEL ANTIDÉFLAGRANT



Sirène antidéflagrante Exd IIC T4 zone 1 et 2, BAS00ATEX2097X, 12-48VDC, 115dB, 27 tonalités, -20°C jusque + 70°C, IP66 & 67, 2 entrées de câble M20, finition rouge.

DB3BDG048N2BNR



Sirène intrinsèquement sécurisée Exia IIC T4 zone 0, 1 et 2, BAS00ATEX1259 24VDC, 100dB, 26 tonalités, -20°C jusque + 55°C. 3 entrées de câble M20, finition rouge. Barrière MTL5025 à prévoir.

DB5B024NR



• Aimant de porte antidéflagrant • Force de traction 650N • Tension de fonctionnement et consommation de courant : 24VDC/45mA • II2G EEx m II T6 • II2D IP65 T80°C • Utilisation autorisée en zones 1, 2, 21, 22 • Plaque d'ancrage GH6 non incluse

EXM-650



Plaque d'ancrage pour l'EXM-650

GH6



Presse étoupe M20 Exd IIC/Exe II/Ex tD /Ex II 2 GD pour câbles non-armés avec un diamètre de 6 à 12mm. Pour boutons poussoirs, sirènes et flashes antidéflagrants.

WAR/M20/N/10



Presse étoupe M20 Exd IIC/Exe II/Ex tD /Ex II 2 GD pour câbles non-armés avec un diamètre de 8,5 à 16mm. Pour boutons poussoirs, sirènes et flashes antidéflagrants.

WAR/M20/N/12



Presse étoupe M20 Exd IIC/Exe II/Ex tD /Ex II 2 GD pour câbles non-armés avec un diamètre de 4 à 8,5mm. Pour boutons poussoirs, sirènes et flashes antidéflagrants.

WAR/M20/N/7

## ALIMENTATIONS EXTERNES EN54



- Chargeur/alimentation électronique commuté 24VDC •
- Puissance: 2A en usage continu (Io 1,2A + I<sub>lad</sub> 0,8A) •
- Dimensions du boîtier (390 x 406 x 88) • Place pour 2 batteries de 17Ah • Conforme à EN54-4 et à EN12101-10

PUF-EN54/24VDC-2A\_17



PUF-EN54/24VDC-5A\_17LCD



- Chargeur/alimentation électronique commuté 24VDC •
- Puissance: 5A en usage continu (Io 3,8A + I<sub>lad</sub> 1,2A) •
- Dimensions du boîtier (425 x 411 x 178) • Place pour 2 batteries de 28 Ah • Conforme à EN54-4 et à EN12101-11

PUF-EN54/24VDC-5A\_28



- Chargeur/ alimentation électronique commuté 24VDC •
- Puissance: 10A en usage continu (Io 8,2A + I<sub>lad</sub> 1,8A) •
- Dimensions du boîtier (420 x 420 x 182) • Place pour 2 batteries de 40Ah • Conforme à EN54-4 et à EN12101-12

PUF-EN54/24VDC-10A\_40



Module pour les alimentations PUF-EN54C avec 2 entrées et 4 sorties protégées indépendamment (0,5A par sortie)

PUF-EN54C-LB4



## DETECTION SPECIALE

### DETECTION BEAM



Détecteur beam pour 5 à 40 m. Se compose d'un contrôleur, émetteur-récepteur et réflecteur. Tension d'alimentation 10,2-30VDC; consommation 3,5 mA @ 24VDC. Sensibilité réglable, compensation automatique de l'encrassement et du mouvement du bâtiment. Choix de fréquence d'émission pour prévenir les interférences entre beams. Conforme à EN54-12, certifié VdS.

FBEAM

+0.6612 €Recupel



Détecteur beam anti-condensation pour 5 à 40 m. Se compose d'un émetteur-récepteur et réflecteur avec revêtement anti-condensation et d'un contrôleur. Tension d'alimentation 10,2-30VDC; consommation 3,5 mA @ 24VDC. Sensibilité réglable, compensation automatique de l'encrassement et du mouvement du bâtiment. Choix de fréquence d'émission pour prévenir les interférences entre beams. Conforme à EN54-12, certifié VdS.

FBEAMAF

+0.6612 €Recupel



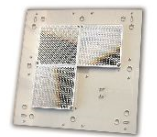
Support de montage universel pour FireBeam. Nécessaire dès que les murs diffèrent de plus de 5° de la position parfaitement parallèle.

FBEAM-BR



Kit d'extension FireBeam pour distances de 70 à 140m; se compose de 3 réflecteurs sur plaque.

FBEAMKIT70-140



Kit d'extension FireBeam anti-condensation pour distances de 70 à 140 m. Se compose de 3 réflecteurs avec revêtement anti-condensation sur plaque.

FBEAMKIT70-140AF

## MATERIEL DE TEST



Testeur pour détecteurs incendie. Test avec fumée, CO et/ou chaleur. Livré avec 1 capsule de fumée, 1 capsule de CO, 2 batteries bâtons NiMH et 1 chargeur de batterie rapide.

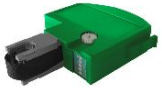
TESTIFIRE 2001-101

+0.053 €Bebat +0.1 €Recupel



Capsule pour production de fumée dans un testeur Testifire.

TS3



Capsule pour production de CO dans un testeur Testifire.

TC3

## SIRENES/FLASHS CONVENTIONNELS



Sirène incendie actionnée par moteur. 230V AC/DC, 120dB à 1m. 1800Hz continu, 1,4A, IP65, fonctionne de -30°C jusque +45°C. Dimensions L180 x H115 x P95mm.

MONO72/230V



Sirène incendie motorisée 127 dB à 1m, 1A, 230VAC, IP65, fonctionne de -30°C jusque +45°C. Dimensions L106 x H124 x P198mm.

DUPLO220VAC



Sirène incendie actionnée par moteur. 230V AC/DC, 127dB à 1m. 1680Hz continu, 1,4A. Étanche, fonctionne de -30°C jusque 45°C. Dimensions L113 x H170 x P140mm.

SUPERM/230V

## ACCESSOIRES



Convertisseur DC de 8-28 VDC, 15-28 VDC, 18-28 VDC ou 22-28 VDC vers 4,5-5,5 VDC, 9-12 VDC, 12-15 VDC ou 15-19 VDC à sélectionner via jumper, max 1A en sortie. Réglage d'usine 24VDC en 12 VDC, convient par exemple pour convertir 24VDC d'une centrale incendie en 12VDC pour un transmetteur téléphonique.

DCDC10



Boîtier protège clé vert. Modèle standard. Dimensions: L 140 x H 120 x P 45mm.

K1000GV



Boîtier protège clé rouge. Modèle standard. Dimensions: L 140 x H 120 x P 45mm.

K1000R



Boîtier protège clé autonome rouge avec ronfleur incorporé 90 dB à 1 m. Fonctionne avec pile de 9V, incluse. Dimensions: L 140 x H 120 x P 45mm.

K1010

# AUTRES ACCESSOIRES



Boîtier protégé clé autonome vert avec ronfleur incorporé de 90 dB à 1 m. Fonctionne avec pile de 9V, incluse. Dimensions: L 140 x H 120 x P 45mm.

K1010/GR



Boîtier protégé clé vert avec contact inverseur 10A, 240VAC, pour raccorder sur une centrale sur basse tension. Dimensions: L 140 x H 120 x P 45mm.

K1020GR



Boîtier protégé clé rouge avec contact inverseur 10A, 240 VAC, pour raccorder sur une centrale sur basse tension. Dimensions: L 140 x H 120 x P 45mm.

K1020ROOD



4 vitres de rechange pour boîtiers protégé-clé de la série K1000.

K1030



Alarme pour extincteurs avec sirène 98dB, fonctionne sur pile 9V, rouge, texte en français.

STI6200 FR

+0.053 €Bebat



Couvercle de protection avec sirène pour bouton-poussoir encastré, sur pile, texte en français.

STI6532 FR

+0.053 €Bebat

# AUTRES ACCESSOIRES

## DETECTEURS AUTONOMES



Support magnétique pour détecteur de fumée autonome.

PI-HOME-3101

+0.053 €Bebat

## CABLES



Câble F2 pour des systèmes de détection incendie. Cuivre avec noyau solide 2 x 0,8mm. Gaine extérieure rouge. Livré par 100m. Prix pour 100m.

SVV 2X0.8



Câble 2x2x0,8mm faradisé et twisted F2. Fils twisted par paire. Faradisation: feuille d'aluminium. Fil de terre 0,7mm cuivre étamé. Gaine extérieure rouge. A commander par 500 mètres. Prix par mètre.

Y(ST)Y-MD2X2X0.8



Câble LSN sans halogène faradisé et twisted 2x2x0,8mm. Fils twisted par paire. Gaine extérieure rouge F2. Fil de terre 0,7mm en cuivre étamé. A commander par 500m. Prix par mètre.

JE-H(ST)H 2X2X0,8



Câble faradisé sans halogène RF1,5 NBN C30-004 F3 & NBN 713 020 RF1,5 2x2x0,9mm<sup>2</sup>. A commander par 500m. Prix par mètre.

75020209-HV

# AUTRES ACCESSOIRES

## COMMANDES COUPOLES



- Commande prioritaire supplémentaire avec clé pour le RWA-COMPACT • Raccordement 2 fils • Résistance intégrée
- Insensible à la polarité

RWA-COMPACT.PRIOR



Commande coupole autonome, 2 x 2,1Ah batteries incluses

RWA-COMPACT

+0.053 €Bebat

## DETECTION SPECIALE

### DETECTION GAZ



Détecteur de gaz CO autonome 12 & 24VDC sortie relais et ronfleur. Conforme EN50291. L 75 x H 155 x P 42mm.

LCOBMB12

+0.2066 €Recupel



Détecteur de gaz CO autonome 230VAC, sortie relais et ronfleur. Conforme EN50291. L 75 x H 155 x P 42mm.

LCOBMB220

+0.2066 €Recupel

# CONDITIONS GENERALES DE VENTE

1. Les conditions suivantes sont réputées être admises par les clients lors de la commande même lorsqu'elles sont en contradiction avec leurs conditions d'achat. Ces dernières ne nous engagent que si nous les avons acceptées par écrit.
2. Si la facture, à la demande du donneur d'ordre, est établie au nom d'un tiers, le donneur d'ordre et le tiers sont solidairement responsables pour le paiement de celle-ci et l'exécution des autres engagements résultant des conditions générales de vente.
3. Les offres et listes de prix ont un caractère purement indicatif et ne nous lient en aucun cas. Les prix donnés s'entendent toujours pour des marchandises enlevées en nos magasins. Sauf convention contraire, les marchandises sont transportées aux risques et périls et aux frais de l'acheteur, quel que soit le mode de transport.
4. Les commandes avec un délai de livraison de plus d'un mois ne sont acceptées qu'après confirmation écrite et signée par un membre habilité de notre firme. Notre société ne peut être tenue pour responsable de la non-exécution de la commande reçue en cas de circonstances indépendantes de notre volonté (grève, lock-out, etc...). Les prix des commandes sont acceptés sous réserve de cas de force majeure, entre autres des hausses de prix qui nous sont imposées par nos propres fournisseurs. Dans ces cas, les commandes seront facturées aux conditions de la liste de prix en vigueur au moment de la date de fourniture, indépendamment du prix auquel elles auraient été confirmées ou quel que puisse être le délai de livraison.
5. Les délais de livraison ne sont donnés qu'à titre de renseignement et ne peuvent en aucun cas conduire à l'annulation du bon de commande ni donner lieu à une indemnité.
6. Toute réclamation concernant les marchandises fournies doit, sous peine de nullité, nous parvenir par écrit dans les trois jours de réception, en se référant au numéro de la note d'envoi. Aucun retour de marchandises ne sera accepté sauf accord préalable par écrit de notre part et pour autant qu'elles nous soient retournées en bon état et dans leur emballage d'origine. Les marchandises reprises seront créditées avec une déduction de 30% sur la valeur facturée.
7. En raison de notre qualité d'intermédiaire, la garantie se rapportant aux marchandises livrées par nos soins se limite à celle accordée par le fabricant. Cette garantie se limite dans tous les cas à l'échange pur et simple des pièces défectueuses; aucun remboursement, indemnité ou dommage et intérêt ne pourront nous être réclamés, pour quels que motifs que ce soient. Le dépôt d'une plainte ne peut en aucun cas justifier un délai ou une suspension de paiement.
8. En cas de remplacement d'un appareil, pour quelle que raison que ce soit, nous ne pouvons être tenus pour responsable des frais ou dommages occasionnés par l'enlèvement de l'ancien appareil. Nous ne sommes en aucun cas responsables pour les détériorations pouvant survenir aux appareils pendant leur séjour sur les chantiers ou au cours de leur placement par l'installateur.
9. Le client prend livraison de la marchandise devant le chantier ou le domicile.
10. Les factures sont payables au comptant à la livraison sauf si des dérogations écrites ont été conclues au préalable. En cas de livraison, paiement doit être remis au chauffeur du camion amenant la marchandise. En cas d'enlèvement au comptoir, le paiement doit être effectué à la caisse du point de vente.
11. La fourniture incomplète d'une commande ne peut justifier le refus de paiement des marchandises livrées. Des factures partielles pourront être réalisées au fur et à mesure de la fourniture des marchandises. Le paiement des factures ne peut jamais être subordonné à la mise en marche ou l'installation des appareils.
12. En cas de retard de paiement injustifié à l'échéance et sans qu'une mise en demeure ne soit nécessaire, des intérêts de retard s'élevant à l'intérêt légal de + 2% seront dus. En cas de non-paiement total ou partiel, sans motifs valables, de la dette à l'échéance de la facture, le solde sera, après mise en demeure infructueuse, majoré de 15% avec un minimum de € 50,00 et un maximum de € 1900,00, même dans le cas où des termes et délais seraient accordés.
13. Le défaut de paiement d'une facture à son échéance rend immédiatement exigible de plein droit le solde dû sur toutes les autres factures, quelles que soient les facilités de paiement préalablement accordées.
14. En cas de manquement par l'acheteur de ses obligations, la vente sera résiliée de plein droit sans sommation. Pour cela, notre volonté exprimée par l'envoi d'une lettre recommandée sera suffisante. Lorsque la solvabilité de l'acheteur se détériore, nous nous réservons le droit, même après expédition partielle de marchandises, d'exiger de l'acheteur les garanties que nous jugeons appropriées en vue de la bonne exécution des engagements pris. Le refus d'y satisfaire nous octroie le droit d'annuler l'entièreté ou une partie de la commande.
15. Toute réclamation concernant nos factures doit être portée à notre connaissance par écrit, endéans dix jours après la réception de la facture.
16. Nous conservons la pleine propriété des marchandises livrées jusqu'au paiement complet. Les risques sont à charge de l'acheteur. Les acomptes pourront être conservés pour couvrir les pertes éventuelles de la revente.
17. Nous ne nous occupons jamais directement ou indirectement de l'installation des appareils. Nous nous refusons à intervenir dans les contestations relatives aux installations qui pourraient survenir entre consommateurs

# TABLE DES MATIERES

<b>KAC</b>	<b>2</b>
BOUTONS POUSSOIRS CONVENTIONNELS	2
SIRENES/FLASHS CONVENTIONNELS	4
ACCESSOIRES	6
INTERRUPTEURS A CLES	8
<b>COOPER</b>	<b>10</b>
SIRENES/FLASHS CONVENTIONNELS	10
ACCESSOIRES	13
RETENEURS DE PORTES	13
DETECTION SPECIALE	15
<b>PULSAR</b>	<b>16</b>
ALIMENTATIONS EXTERNES EN54	16
<b>THE FIRE BEAM COMPANY</b>	<b>17</b>
DETECTION SPECIALE	17
<b>NO CLIMB(SOLO)</b>	<b>18</b>
MATERIEL DE TEST	18
<b>AUTRES ACCESSOIRES</b>	<b>19</b>
SIRENES/FLASHS CONVENTIONNELS	19
ACCESSOIRES	19
DETECTEURS AUTONOMES	21
CABLES	21
COMMANDES COUPOLES	22
DETECTION SPECIALE	22





Brugsesteenweg, 257  
B-8500 Kortrijk

T +32 56 36 37 40  
F +32 56 36 08 12

[ras.contact@rassecurity.com](mailto:ras.contact@rassecurity.com)



Rue de Namur, 101  
B-6041 Gosselies

T +32 71 85 13 13



Langvoort, 53  
B-2430 Laakdal

T +32 14 14 10 61  
F +32 14 36 83 70



Doenaertstraat, 26  
B-8510 Marke