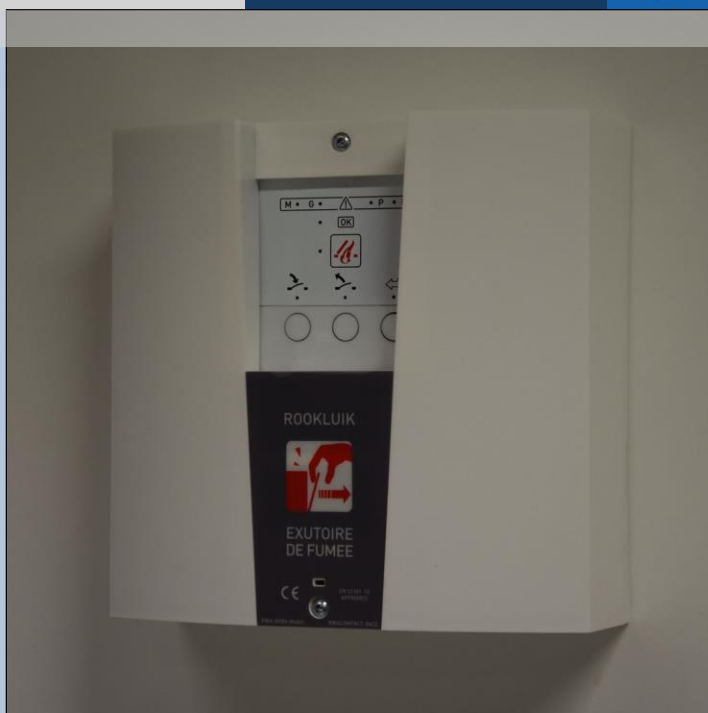


# COMPACT



Systemes pour évacuation  
de fumées et de la chaleur



## Caractéristiques

- ✓ Tout en un
- ✓ Court temps d'installation
- ✓ Toutes commandes avec indications led
- ✓ Indication si la coupole est ouverte ou fermée
- ✓ Câble supervisé
- ✓ Batteries supervisées
- ✓ Commande prioritaire sans clé
- ✓ Extensible

**RWA**



### Tout en un, avec un esthétisme soigné

Les systèmes d'exutoires de fumées ont été jusqu'à aujourd'hui composés de divers composants : centrale, bouton poussoir, commande prioritaire, commande de ventilation. Maintenant la centrale Compact intègre les fonctions de tous les composants dans un boîtier compact (20X20X7cm), esthétique et applicable dans n'importe quel environnement.

### Commande de ventilation

L'interface utilisateur se trouve derrière un plexi transparent. L'état de la centrale, indiquée au moyen de 7 leds, est visible de tout temps, les touches de commande ne sont cependant pas accessibles aux utilisateurs non autorisés. L'utilisateur peut au moyen d'une clé livrée faire glisser le petit couvercle vers le haut et ainsi accéder aux touches pour commander la (les) couple(s) pour ventilation.

### Ouvrir l'exutoire de fumée en cas d'incendie

A l'endroit où le plexi est maintenu dans la centrale, un amincissement a été usiné dans le plexi. Ainsi en cas d'incendie, le plexi peut être cassé pour ouvrir la coupole. La vitre ne doit pas être brisée évitant ainsi à l'utilisateur de se blesser.

### Commande prioritaire

Les pompiers peuvent après avoir cassé le plexi ouvrir ou fermer la coupole. Cette commande est prioritaire par rapport à tous les autres appareils raccordés. Les pompiers peuvent ainsi décider de fermer la coupole malgré la commande d'ouverture donnée par un détecteur incendie.

Pour l'utilisation de la commande prioritaire, une clé n'est plus nécessaire, ce qui accélère l'intervention.

### Haute sécurité

Il est important qu'à l'endroit de la commande, il y ait un aperçu de l'état de centrale. Il est par ex. important de voir que l'exutoire de fumée n'a pas été automatiquement ouverte parce que le câble vers le détecteur de fumée est brûlé...

En cas de systèmes avec une centrale et commande séparées, la centrale est souvent placée dans un local technique. Les leds d'indication ne sont cependant pas visibles à l'endroit de la commande du système.

### Votre système est surveillé en continu.

Un système de protection doit être prêt si une urgence se produit. La centrale Compact donne une information en continu du bon fonctionnement de votre système de protection. Ainsi une coupure de câble, un court-circuit ou une mauvaise liaison batterie sont immédiatement signalés.

### Sécurité, aussi sans tension

La centrale contient deux batteries au plomb qui continuent à alimenter la centrale en cas de coupure de la tension secteur. Les batteries sont chargées en continu via un chargeur intégré. La mesure à laquelle la batterie est chargée est indiquée.

### Economique

La commande prioritaire, le bouton poussoir et la commande ventilation sont intégrés dans la centrale Compact. Ces composants ne doivent donc plus être montés et raccordés séparément ce qui raccourcit le temps d'installation et signifie une économie de coûts.

### Usage convivial

La centrale de commande d'exutoire de fumée ne se trouve pas souvent près de la coupole de sorte qu'on ne voit pas à l'endroit de la commande si l'exutoire de fumée est ouverte ou fermée. Sur la centrale Compact, il est signalé si la coupole est en cours d'ouverture, en cours de fermeture, est ouverte, est fermée ou dans un état intermédiaire.

La commande ne peut être plus simple. Il y a seulement 3 touches : ouvrir, fermer, reset.

### Convivialité Installateur

La centrale Compact est développée pour une installation très simple. Ainsi pour une installation de base, seul la tension secteur et les deux fils pour le moteur doivent être raccordés. La fonction du bouton poussoir, de la commande prioritaire et de la commande ventilation sont toujours intégrés dans la centrale, ces composants ne doivent donc plus être raccordés pour une installation de base.

Les appareils supplémentaires sont connectés via seulement deux fils. De plus, la centrale ne sera pas défectueuse en cas de court-circuit sur ces fils ou en cas de mauvaise polarisation.

### Extensible

La centrale Compact est une centrale compacte mais qui offre cependant la possibilité de raccorder les composants supplémentaires suivants:

Une commande prioritaire supplémentaire

Un détecteur de vent

Un détecteur de pluie

Quatre moteurs

Un nombre illimité de commandes de ventilation

Un nombre illimité de boutons poussoirs et de détecteur incendie.