

# Galaxy® Flex

## Flexibele centrales voor kleine tot middelgrote installaties



Een nieuwe en verbeterde Galaxy® Flex-centrale is nu beschikbaar bij Honeywell. Het biedt een volledig geïntegreerde beveiligingsoplossing voor inbraakdetectie en toegangsbeheer en voorziet kleine tot middelgrote beveiligingssystemen van gebruiksgemak en flexibiliteit. De uitbreidingskosten van de Galaxy Flex blijven tot een minimum beperkt dankzij het modulaire ontwerp met 12 volledig aanpasbare on-board zones.

De functionrijke Galaxy Flex 20 is ideaal voor kleine systemen tot 20 zones. Galaxy Flex 50 biedt een hoge mate van flexibiliteit aan kleine tot middelgrote systemen waar installatie- en gebruiksgemak belangrijk zijn. Galaxy Flex 100 is een zeer concurrerend systeem voor installaties waar veel zones en functionaliteiten nodig zijn.

## Wat is er nieuw?

### Flexibele communicatieopties inclusief IP

Communicatieopties over meerdere paden, waaronder PSTN, GSM, of GPRS. Behalve de eenvoudig te configureren meervoudige back-up, kan de GPRS-module automatisch naar een ander netwerk schakelen voor behoud van een betrouwbare communicatieverbinding als het signaal verloren raakt. Het gebruik van de Flex GPRS-oplossing levert een aanzienlijke besparing op ten opzichte van communicatieoplossingen van derden en bespaart tijd en te installeren apparatuur. Volledige codering is beschikbaar via Ethernet en GPRS en ondersteuning voor de ontvanger is beschikbaar via diverse algemene ontvangeroplossingen in heel Europa. Het gebruik van bestaande communicatiepaden minimaliseert de installatiekosten en de intuïtieve programmering van de communicatie vereenvoudigt een foutloze configuratie. Het volledige diagnostische programma betekent dat installateurs door de installatie worden begeleid van configuratie tot testen. Dit voorkomt het tijdrovende zoeken naar oplossingen voor problemen.

### Reductie van valse alarmen dankzij mogelijkheid tot visuele verificatie

De reductie van valse alarmen door betrouwbare verificatie vormt een essentieel element van een beveiligingssysteem. Naast audioverificatie biedt Galaxy Flex verificatie via beeldfragmenten voor het bevestigen van alarmen. Met behulp van de nieuwe ISN3010B4-camera PIR en de Honeywell PE 1800IP alarmontvanger, ontvangt de meldkamer een reeks pre- en post-alarmbeelden om een onderscheid te kunnen maken tussen echte alarmen en valse alarmsignalen die zijn ontvangen. De meldkamer kan zodoende ingrijpen bij echte alarmmeldingen en de boetes en kosten die geassocieerd zijn met valse alarmen voorkomen. Bovendien kunnen de door de camera'sensors gemaakte beelden worden gebruikt als bewijs van inbraak en door politie bij het opsporen en identificeren van een inbreker.

## Alles in één

Galaxy Flex is ideaal voor installateurs met de behoefte installatie- en programmeertijd te beperken om zo kosten te kunnen besparen. In de behuizing van de centrale bevinden zich op maat gemaakte modules voor draadloze communicatie, uitbreiding en andere functionaliteiten. Deze kunnen eenvoudig worden ingeklikt waardoor de installatie- en bekabelingstijd aanzienlijk worden verminderd en daarmee ook de kosten. Het systeem is

niet alleen snel te installeren maar de behuizing is bovendien gemaakt van een brandwerend polymeer die ervoor zorgt dat de kast tijdens de installatie minder snel butsen oploopt of beschadigd raakt.

### Draadloos zonder grenzen

Maak gebruik van de draadloze mogelijkheden op plaatsen waar esthetica belangrijk is en bedrading onpraktisch of te duur is. Dankzij de beproefde bidirectionele radio en slimme routeringstechnologieën van Honeywell, biedt de Galaxy Flex de flexibiliteit van bedraad en draadloos in één degelijk systeem zonder afbreuk te doen aan de betrouwbaarheid van het systeem. Deze technologieën verlengen de levensduur van de sensoraccu tot wel 5 jaar. En vanwege de automatische detectie van de sensoren verloopt de installatie snel en eenvoudig.

### USB aansluiten en communiceren

Het programmeren en testen op locatie verloopt snel en eenvoudig met de on-board USB voor aansluiting via een laptop op de Remote Service Suite (RSS). Het programmeren gaat snel en eenvoudig met de intuïtieve Windows-programmeerinterface van Galaxy Flex.

### Als je één Galaxy kent, ken je ze allemaal

Omdat Galaxy Flex is gebaseerd op het beproefde en betrouwbare Galaxy® -platform, gebruikt het dezelfde intuïtieve, op menu's gebaseerde, programmeerfuncties als Galaxy Dimension. Installateurs hoeven slechts één platform te leren om te voorzien in de behoeften van de kleinste tot de allergrootste beveiligingsinstallaties. Bovendien minimaliseert een gemeenschappelijke reeks randapparatuur zowel de behoefte aan voorraad als training.

### Lagere kosten voor systeemonderhoud

De Galaxy Flex kan vanuit een centrale locatie beheerd worden met behulp van de Remote Service Suite (RSS) software van Galaxy, zodat installateurs hun klanten onmiddellijk ondersteuning kunnen bieden en tegelijkertijd geld en tijd besparen door onnodige bezoeken te voorkomen. Installateurs kunnen het systeem op afstand beheren, met volledige geautomatiseerde periodieke verzending van diagnostische gegevens, zodat ze de volledige systeemstatus altijd binnen handbereik hebben. Hierdoor zijn er minder locatiebezoeken nodig en kunnen installateurs zich richten op nieuwe, meer lucratieve, omzetmogelijkheden. Ongeacht of het gaat om een routine-inspectie, gepland onderhoud of zelfs eenvoudig het inspecteren van de systeemstatus, het kan op afstand worden gedaan vanaf een vaste of mobiele locatie.

Galaxy Flex biedt vele andere functies die zijn bedoeld voor een gemakkelijke installatie en programmering en een maximale flexibiliteit. Deze omvatten geavanceerde configuratieprogrammering via links en speciale zones, duidelijke en onduidelzinnig aansluitingen en standaardkabel voor BUS-bedrading.

Galaxy Flex biedt een flexibele serie beveiligingsoplossingen met uitgebreide functies voor kleine tot middelgrote installaties waarvoor naleving van Klasse 2, EN50131, PD6662 is vereist.

Kies voor Galaxy Flex en ervaar het gemak en de flexibiliteit van Honeywell. Bezoek [www.galaxyflex.com](http://www.galaxyflex.com) of neem contact op met ons verkoopteam; de gegevens daarvan vindt u aan ommezijde.

## Kenmerken:

- 1 Robuuste brandvertragende behuizing  
Draadloze, communicatie- en andere (bus)modules zijn ondergebracht in de behuizing van de centrale, met een gemakkelijke scharnierende/afneembare deksel
- 1 Alarmcontrole middels beeldenreeks  
- ISN3010B4 legt rond de 100 beelden vast van 640 x 352 pixels  
- Tot 35 reeksen met beelden met pre-alarmgeheugen van 10 beelden  
- Beelden ontvangen door Honeywell PE-alarmontvanger
- 1 Meerdere communicatiemogelijkheden  
GSM/GPRS, Ethernet, PSTN
- 1 Flexibel uitbreidbaar  
Tot 100 bedrade of draadloze zones  
Tot 98 gebruikers  
Tot 98 draadloze handzenders  
Tot 8 blokken
- 1 Toegangsbeheer  
Tot 4 deurcontrollers (DCM's) die in totaal tot 8 deuren bewaken  
Toegang gebeurtenislog legt tot 1.000 gebeurtenissen vast  
Compatibel met de meeste Wiegand-lezers
- 1 Tot 4 jaarlijkse vakantieschema's en wekelijkse schema's beschikbaar
- 1 Firmware versie v3.0  
inclusief alarmcontrole met video, verbeterde communicatie
- 1 3 Gebruikersinterfaces  
TouchCenter, MK8- en traditionele MK7-bedieningspanelen/proxes
- 1 Back-up accu  
Ondersteunt efficiënt, ruimtebesparend 10 Ah van Yuasa (REC10-12)
- 1 Resetbare zekeringen (PTC's)  
Resetbare onboard zekeringen voor voeding en accu
- 1 Auto-detectiefunctie voor snellere installatie  
Het systeem herkent automatisch wanneer modules worden toegevoegd/verwijderd wanneer de automatische detectiemodus is ingeschakeld
- 1 Eén allesomvattende reeks  
bedrade en draadloze inbraak- en omgevingsdetectoren
- 1 Volledige goedkeuring en getest door derden om te voldoen aan de normen EN50131, PD6662:2010, BS8243:2010, beveiligingsklasse 2, milieuklasse II

# Galaxy® Flex

Flexibele centrales voor kleine tot middelgrote installaties

## Flexibele communicatie voor alarmdoormelding en service op afstand

- ▮ PSTN ingebouwd plus de optie van of GSM/GPRS- en Ethernet-aansluitingen
- ▮ Volledige configuratie voor back-up van alarmdoormelding via meerdere paden met gebruik van alle beschikbare communicatiekanalen

VERBETERD

## Alarmverificatie door beeldfragmenten

- ▮ Visuele verificatie van alarmen zonder de kosten van een CCTV-oplossing
- ▮ PIR-camera met 100+ afbeeldingsgeheugen van 640 x 352 pixels en met automatische schakeling kleur/zwartwit bij weinig licht en bij nachtverlichting
- ▮ Snelle reactie door opnemen van fragmenten voorafgaand aan het alarm
- ▮ De lage bandbreedte van de videoclips betekent dat verzending via GPRS mogelijk is

NIEUW

PIR-sensor camera

Ethernet-module

GSM/GPRS-module

Mini-USB-aansluiting

Standaard connectiviteit

Communicatie opties

Opheffing van twijfel door het beeld

## Onderhoud op afstand

- ▮ Biedt complete mogelijkheden voor service op afstand, inclusief offline programmeren, real-time besturing en diagnostische rapportage
- ▮ Uploaden en downloaden voor programmering
- ▮ Uploaden van gebeurtenis- en toegangslogboek
- ▮ Op afstand RRI (Routine-inspectie op afstand)
- ▮ Mimic paneel (nabootsen van centrale) voor besturingsfuncties
- ▮ Online ondersteuning voor bediendeel



Remote Service Suite (RSS, Softwarepakket voor service op afstand)  
User Management Suite (UMS, Softwarepakket voor gebruikersbeheer)

Op afstand onderhoud

Gebruikersinterfaces

## Aantrekkelijke gebruikersinterfaces

Een reeks bedieningsmogelijkheden: Touchscreen, LCD-bediendeel en Keyprox

- ▮ Compatibel met Galaxy TouchCenter, wat gebruikers voorziet van een duidelijk en gemakkelijk te bedienen grafische touchscreen.
- ▮ MK8-bediendeel biedt een modern vormgegeven bediendeel en keyprox met alle vertrouwde functionaliteit van het MK7-bediendeel
- ▮ Vertrouwd bediendeel voor programmering van de gehele Galaxy-serie
- ▮ De proximity-functie in alle gebruikersinterfaces maakt snel en probleemloos activeren en deactiveren mogelijk zonder PIN-code



TouchCenter



MK8



MK7

Deur-controle

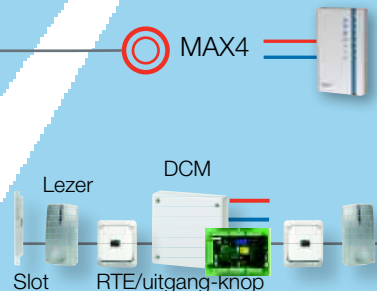
Bedrade uitbr

## MAX4 proximity-lezer

- ▮ Complete deurbewaking in één eenheid
- ▮ Kan op zichzelf staand gebruikt worden of geïntegreerd in het Galaxy® systeem
- ▮ Direct aangesloten op de RS485-bus

## Deurcontrolemodule (DCM)

- ▮ Ondersteunt tot 4 deurcontrolemodules
- ▮ Elke deurcontrolemodule heeft 2 Wiegand ingangen, wat het beheer van 2 deuren mogelijk maakt
- ▮ Toegangsbeheer op basis van toegangssjablonen, 4 weekschema's en/of 4 vakantieschema's



Slot

RTE/uitgang-knop

DCM

Lezer

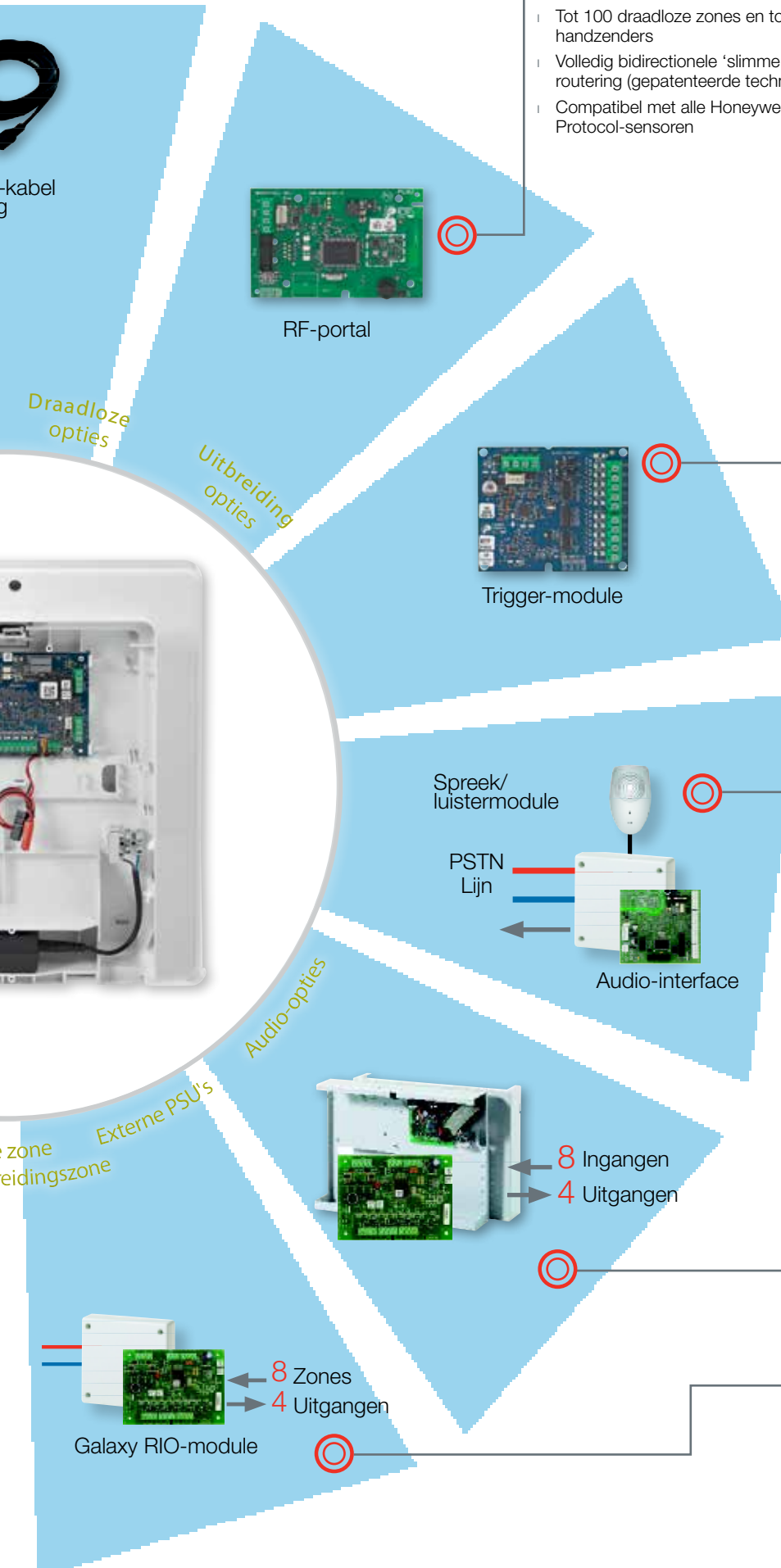
MAX4

## Standaard-connectiviteit

- USB-voorbereid voor directe aansluiting op lokale PC met behulp van USB-kabel (mini-USB-poort)

## Draadloze mogelijkheden

- Bidirectionele draadloze interface met volledige reeks inbraak- en omgevingsdetectoren
- Frequentie 868 MHz
- Tot 8 draadloze interfacemodules (RF-portals)
- Tot 100 draadloze zones en tot 98 handzenders
- Volledig bidirectionele 'slimme' routing (gepatenteerde technologie)
- Compatibel met alle Honeywell Alpha Protocol-sensoren



## Uitbreidingsmogelijkheden

- Uitbreidings sleuven voor inklikmodules
- Maakt maatwerk mogelijk voor iedere specifieke beveiligingsbehoefte
- Biedt ruimte voor triggers en andere nieuwe modules

## Audio-interfacemodule

- Maakt verbinding met 2 audiokanalen voor audioverificatie na een alarmactivering
- Audio-interfacekaart maakt verbinding met centrale en PSTN-telefoonlijn
- Tot 34 audiokanalen met audio MUX(4 kanalen per module)
- Individuele zones kunnen verdeeld worden over audiokanalen
- Optioneel kunnen 5-10 seconden voorafgaand aan en na een alarm worden opgeslagen

RS485-datalijn

## Externe voedingseenheden (PSU's)

### Galaxy® Power RIO 2.75A

- Nominaal 1,0 A
- Rapporteert AC, accu, zekering en sabotage via RS485
- Geïntegreerde RIO-versie met 8 ingangen/4 uitgangen

### Galaxy® RIO

Levert uitbreiding van zones en uitgangen voor Galaxy-systemen

- 8 volledig programmeerbare zones
- 4 programmeerbare uitgangen
- Sabotagebeveiliging
- Draaischakelaar voor instelling van module-adres

# Galaxy® Flex

Flexibele centrales voor kleine tot middelgrote installaties

Technische specificaties:

Omschrijving	FX020	FX050	FX100
Zones onboard (bedraad/draadloos)	12 - 20	12 - 52	12 - 100
Draadloze ontvanger/RF-portal	8	8	8
Uitgangen – geschakeld (met Trigger-module)	3-11 (15)	3-23 (31)	3-47 (55)
Triggeruitgangen - relais	0-1	0-1	0-1
Geïntegreerde voeding (PSU)	1 of 2 A	1 of 2 A	1 of 2 A
Nominale uitgangsstroom (EN50131 / Beveiligingsklasse 2)	0,7	0,7	0,7
Bedieningspanelen (Keyprox)	4	8	8
Galaxy TouchCenter (prox)	1	1	1
Kaartlezers op de bus (MAX)	4	8	8
Deurcontrollers (DCM)	2	4	4
Door DCM gecontroleerde deuren	4	8	8
Gebruikers	23	98	248
Gelijktijdige gebruikers	4	4	4
Weekschema's (Autoset & toegang)	2	4	10
Gebeurtenislogboek	500/1000	500/1000	500/1000
Toegangsgeheugen	500	500	1000
Toegangsbeheergroepen (gebruikersjablonen)	5	10	20
Luidsprekerversterker	Ja	Ja	Ja
Locale communicatie-interface	USB	USB	USB
Blokken	3	8	16
Deelbeveiliging per blok	2	2	2
Deelbeveiliging-stil	Ja	Ja	Ja
Linken	5	64	128
RS485-databussen	1	1	1
SMS-tekst	Ja	Ja	Ja
Bibliotheek	Ja	Ja	Ja
<b>Toevoegingen firmware-versie</b>			
Visuele controle	Beschikbaar op firmware-versie 3.0 en later		
<b>Communicatie-opties</b>			
PSTN	Onboard	Onboard	Onboard
Ethernet	Optioneel	Optioneel	Optioneel
GSM/GPRS*	Optioneel	Optioneel	Optioneel
<b>Audio-opties</b>			
2-weg communicatie	34 luidsprekers kanalen	34 luidsprekers kanalen	34 luidsprekers kanalen
<b>Mechanica</b>			
Afmetingen (h x b x d)	333 x 337 x 93mm		
Gewicht (exclusief accu en geïntegreerde randapparatuur)	1,8 kg		
Goedkeuringen	Geschikt voor gebruik in systemen die voldoen aan EN50131-1: 2006 +A1:2009 en getest volgens EN50131-3: 2009; Beveiligingsklasse 2; milieuklasse II; PD6662/2010; BS8243:2010		

Honeywell behoudt zich het recht voor om de specificaties van producten zonder kennisgeving te wijzigen.

Meer informatie:  
[www.galaxyflex.com](http://www.galaxyflex.com)  
[www.ais-security.be](http://www.ais-security.be)

HSC-Flex-04-NL(0313)DS-E  
 Maart 2013  
 © 2013 Honeywell International Inc.



[www.rassecurity.com](http://www.rassecurity.com)  
[www.ais-security.be](http://www.ais-security.be)

[ras.contact@rassecurity.com](mailto:ras.contact@rassecurity.com)  
[ais.contact@ais-security.be](mailto:ais.contact@ais-security.be)

## Bestellingsreferenties:

### Centrales & Kits

C005-M-E2	Galaxy Flex FX020
C006-M-E2	Galaxy Flex FX050
C007-M-E2	Galaxy Flex FX100
C005-E2-K01	Flex 20 Centrale (10Ah) + Mk7 Bediendeel
C005-E2-K01G	Flex 20 Centrale (10Ah) + Mk7 Bediendeel + GPRS
C005-E2-K02	Flex 20 Centrale 10Ah Behuizing + Mk7 Keyprox
C005-E2-K02G	Flex 20 Centrale (10Ah) + Mk7 Bediendeel + GPRS
C005-E2-K03	Flex 20 Centrale 10Ah Behuizing + Mk8 Bediendeel
C005-E2-K04	Flex 20 Centrale 10Ah Behuizing + Mk8 Keyprox
C006-E2-K03	Flex 20 Centrale 10Ah Behuizing + Mk8 Bediendeel
C006-E2-K04	Flex 50 Centrale 10Ah Behuizing + Mk8 Keyprox

### Gebruikersinterfaces

CP037-00	MK7 Bediendeel
CP038-00	MK7 Keyprox
CP050-00-01	MK8 Bediendeel
CP051-00-01	MK8 Keyprox
CP041-00	Galaxy TouchCenter
CP042-00	Galaxy TouchCenter prox

### Modules

A083-00-01*	Ethernet-module
A073-00-01	RF-portal PCB voor directe montage
C079-2	RF-portal in kunststof behuizing
A081-00-01*	GSM/GPRS-module
A071-00-01	Galaxy Flex Trigger-module
A074-00-01*	relais-interface (Output Option Board)
C072	Galaxy RIO - 8 ingangen/4 uitgangen

### Alarmverificatie door beeldfragmenten\*

ISN3010B4	Camera PIR-sensor
PE1800IP	Alarmontvanger

### Toegangsbeheer

C080-00	DCM - Deurcontroller
C081-00	DCM - Deurcontroller met PSU
MX04	MAX4 proximity-lezer

### Service op afstand

R056-CD-L	Op zichzelf staand softwarepakket voor service op afstand (RSS)
R057-CD-DG	Softwarepakket voor service op afstand (RSS) met USB-dongle & client/server-uitvoering
R058-CD-DG	Softwarepakket voor gebruikersbeheer (UMS) met USB-dongle

### Voedingseenheden

P025-01-B	Galaxy voedingseenheid
P026-50-B	Galaxy power RIO

### Audio

C084	Audio-interfacemodule
C085	Audio MUX-extensie
TP2-800GY	2-weg luidspreker-microfoon voor spraak

\* Beschikbaar op Flex-panelen met firmwareversie 3.0 en later

**Honeywell**