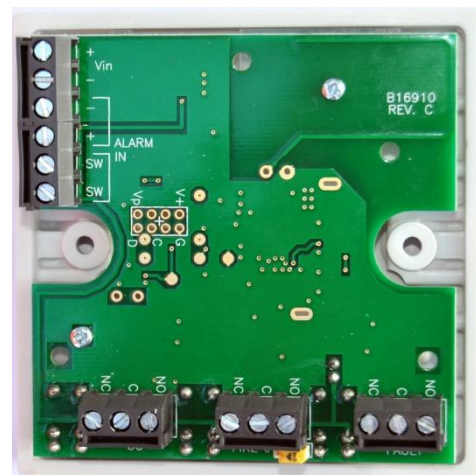


Ei 413

Paneel Interfacemodule voor RF brand- en CO-detectoren



De interfacemodule Ei413 werkt op 12 of 24 V en is ontworpen om te koppelen op een inbraak- of brandcentrale. Ei413 combineert een ingangsmodule die een potentiaalvrij signaal ontvangt van een bekabeld contact (bijv. branddrukknop of sprinklerinstallatie) en hierop een RadioLink alarmsignaal uitzendt met een uitgangsmodule. De module ontvangt en onderscheidt RadioLink signalen van een brandalarm, alarm van de CO-melders en een foutmelding. De module schakelt daarop de passende relais.

De interfacemodule gebruikt geavanceerde RF-zenderontvangertechnologie met unieke softwarecodering om radiosignalen door te geven. Hij wordt samen met de Radiolink CO- en brandalarmen en hun accessoires huisgecodeerd. De interfacemodule wordt gevoed door de centrale waarop hij aangesloten is of een andere voeding op 12 of 24V. De module kan binnenin de kast van de centrale geplaatst worden als die niet in metaal is.

Bij brandalarm vangt de module het RF signaal van de detector op en schakelt het brandrelais; op dezelfde wijze schakelt bij CO-alarm de CO-relais. Een storing veroorzaakt door een lege batterij of vervuilde detector, stuurt een RF-sigitaal dat de foutrelais doet schakelen.

Door de alarmingangen in de interfacemodule vanuit het controlepaneel aan te sturen, wordt een RF-sigitaal uitgezonden dat alle brand- en CO-alarmen doet loeien.

TECHNISCHE SPECIFICATIES

Model en Artikelnummer	Paneel interfacemodule Ei413
Voeding	11-30 VDC
Verbruik	15mA in standby 60 mA bij alarm
RF bereik	100m in open veld*
RF visuele indicator	blauw lichtje knippert als een RF-sigitaal verstuurd of ontvangen wordt
RF frequentie	868 MHz
Output brandrelais	potentiaalvrije schakeling 30V, 1A NO contact sluit bij brandalarm
Output foutrelais	potentiaalvrije schakeling 30V, 1A NO contact sluit bij foutmelding of lege batterij
Output CO-relais	potentiaalvrije schakeling 30V, 1A NO contact sluit bij CO-alarm
Input	Spanning op de ingang zetten of de ingang kortsluiten doet de RF verbonden alarmen afgaan. De omgekeerde actie stuurt een "stop alarm" sigitaal uit .
Huiscodering	beperkt de RF communicatie tot producten met dezelfde huiscode en voorkomt wisselwerking met nabijgelegen RF-systemen
Werkingsbereik	0 tot 40°C
Relatieve vochtigheid	15 tot 95% RV
Afmetingen	88 x 88 x 28mm
Gewicht	125 g
Garantie	5 jaar
Keuringen	RF conform EN 300220-3 EMC conform EMC 301489-3

* Obstatels van welke aard ook verminderen het bereik in vergelijking met het open veld bereik. Het werkelijke bereik zal dus afhangen van de installatie.